

Kurzholzschemel Haas H6 und H9

Höchste Wirtschaftlichkeit

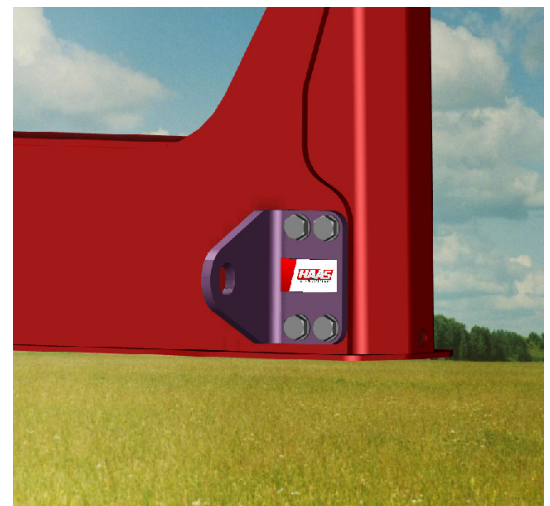


Der Schemel

- Hohe Festigkeit und geringes Gewicht durch fest angeschweißte Rungen
- Neues Rungenprofil mit 7 Kanten für höchste Stabilität
- Dauerfestigkeit von Schemel und Befestigung in alle Belastungsrichtungen auf Prüfstand nachgewiesen
- Rungen innen 90 ° für einfache Entladung von Schnittholz
- Größere Innenbreite für mehr Volumen und niedrigeren Ladungsschwerpunkt
- Hochwertige Pulverbeschichtung
- Gewicht H9 für 9 to: nur 109 kg!
- Gewicht H6 für 6 to: nur 93 kg!

Der Zurrpunkt

Außen am Schemel befindet sich eine stabile Befestigungsmöglichkeit für den Zurrpunkt. Er ist so weit von der Runge entfernt, dass die Ratsche beim Spannen nicht an der Runge anstößt. Der Zurrpunkt ist nach DIN EN 12640 gekennzeichnet. Eine Herstellerbescheinigung zur Vorlage bei Kontrollbehörden wird immer mitgeliefert. Gewicht: 0,8 kg pro Stück



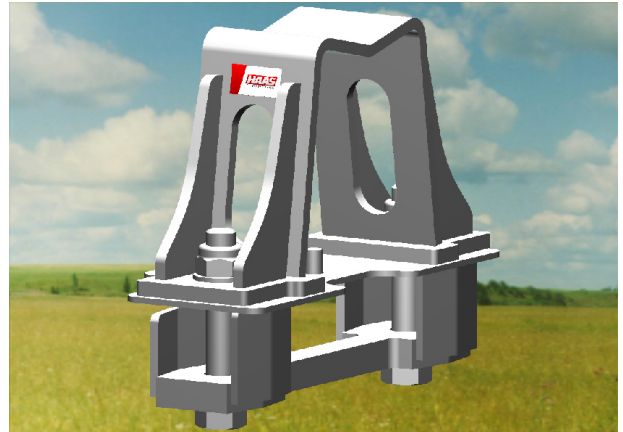
Kurzholzschemel Haas H6 und H9



Die Befestigung

Keine Kompromisse

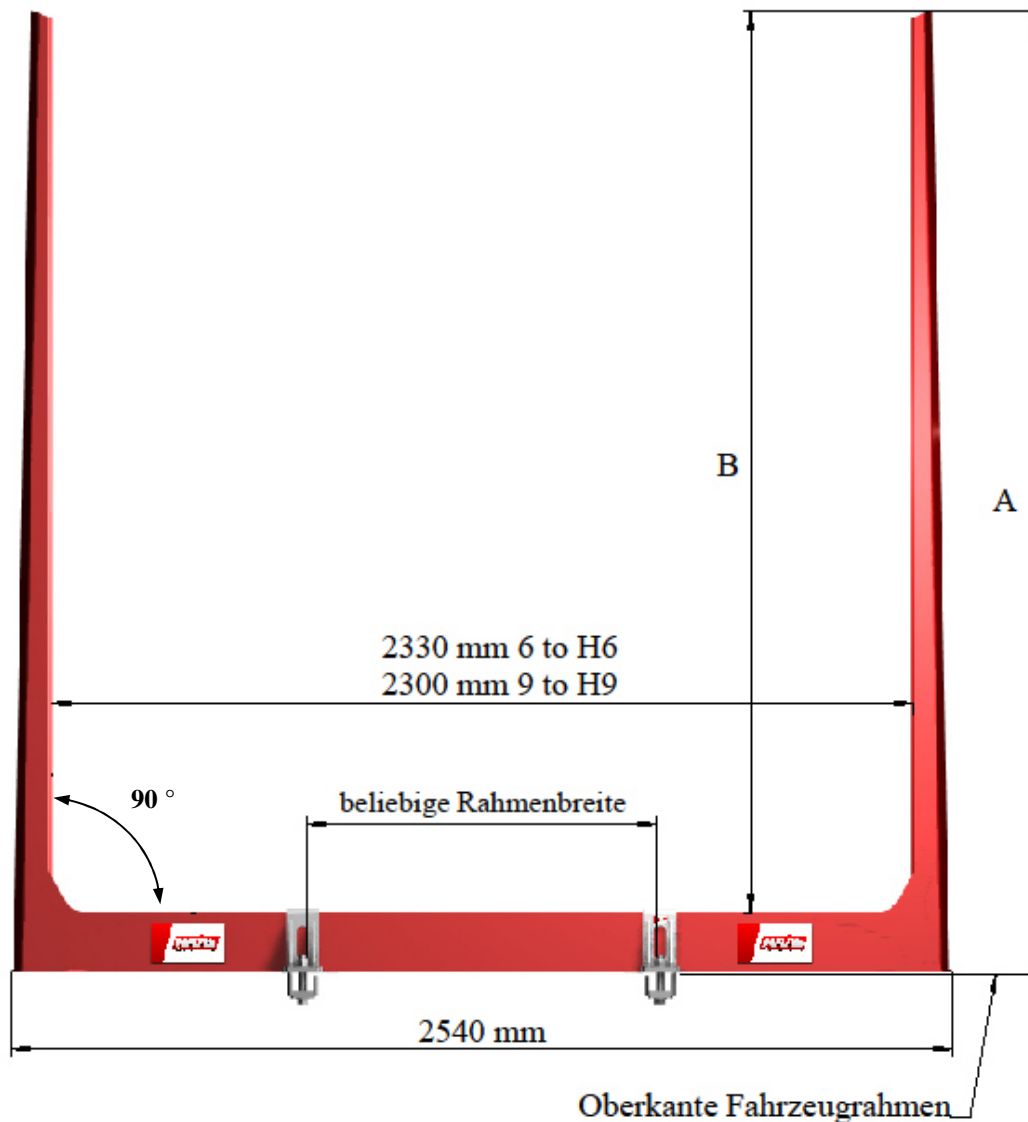
- Höchste Sicherheit bei Belastung der Rungen nach außen und in Fahrtrichtung
- Kein Verrutschen der Schemel mehr
- Passende Unterteile für jede Rahmenstärke
- Höhere Materialstärken im Bereich der Schraubenauflage.
- Extrem leichte und stabile Bauweise
- Gewicht: nur 10,6 kg pro Stück



Bestellnummern Schemelbefestigung

Gurtstärke Rahmen	Teilenummer (Satz pro Schemel)
8 mm	6123022
10 mm	6123259
12 mm	6123260
15 mm	6123261
20 mm	6123262

Wir liefern auch Gleit- und Rollbefestigungen.



Bestellnummern Schemel

Maß A	Maß B	Bestellnr. H6	Bestellnr. H9
2500 mm	2337 mm	6123248	6123253
2600 mm	2437 mm	6123249	6123254
2700 mm	2537 mm	6123250	6123255
2800 mm	2637 mm	6123251	6123256
2900 mm	2737 mm	6123252	6123257

Weitere Informationen:
Haas Fahrzeugtechnik GmbH
Burdastr. 8, 77746 Schutterwald
info@haas-fahrzeugtechnik.de
Tel. 0170/7344079